

**I Результаты обследования:
1. Территории, прилегающей к зданию (участка)**

МБУДО «ДШИ» г. Инта, ул. Кирова, д.28а музыкальное отделение
Наименование объекта, адрес

| № п/п | Наименование функционально-планировочного элемента | Наличие элемента | | | Выявленные нарушения и замечания | | Работы по адаптации объектов | |
|-------|--|------------------|------------|--------|--|----------------------------------|--|-------------------|
| | | есть/нет | № на плане | № фото | Содержание | Значимо для инвалида (категория) | Содержание | Виды работ |
| 1.1 | Вход (входы) на территорию | есть | | 1 | Отсутствует информация об объекте; Отсутствует навигация к доступному входу; | К,О,С,Г,У | Оборудовать доступными для МНГ, в том числе инвалидов-колясочников, элементами информации об объекте СП 59.13330.2016 п.511; Разместить информационную мнемосхему с правой стороны по ходу движения на удалении от 2 до 4м. от входа СП 59.13330.2016п.8.1.6; Разместить навигацию к доступному входу; | Ремонт, ТСР, Орг. |
| 1.2 | Путь (пути) движения на территории | есть | | 1 | Отсутствует навигация на территории объекта; Отсутствует схема размещения объектов на территории; Пути движения от входа на территорию до входа в здание не выделены и не продублированы; На пути движения препятствия отсутствуют; | К,О,С,Г,У | Разместить план размещения объектов на территории; Разместить систему информационной поддержки на протяжении всего пути к ОСИ, доступной для МНГ на все время эксплуатации учреждения в соответствии с ГОСТ Р 5126 и ГОСТ Р | Ремонт, ТСР, Орг. |

| | | | | | | | |
|-----|-------------------------|------|--|---|---|-------------------------------------|--|
| | | | | | | 52875, СП 59.13330.2016п.51,1,3; | |
| 1.3 | Лестница (наружная) | нет | | 1 | | | |
| 1.4 | Пандус (наружный) | есть | | 2 | Пандус расположен у запасного выхода, в зимний период расчистка территории производится своими силами | ДП-В | |
| 1.5 | Автостоянка и парковка | нет | | 1 | Не предусмотрено. | К,О | |
| | ОБЩИЕ требования к зоне | | | | Адаптирована для всех групп МГН. | ДП-В | |

ИЗВывод по зоне:

| Наименование структурно-функциональной зоны | Состояние доступности* (к пункту 3.4 Акта обследования ОСИ) | Приложение | | Рекомендации по адаптации (вид работы)** к пункту 4.1 Акта обследования ОСИ |
|---|--|------------|--------|---|
| | | № на плане | № фото | |
| Территория, прилегающая к зданию МБУДО «ДШИ» ул. Кирова, д. 28а | ВНД | | 1 | Ремонт, Индивидуальные решения с ТСР, Организационные мероприятия |

* указывается: **ДП-В** - доступно полностью всем; **ДП-И** (К, О, С, Г, У) – доступно полностью избирательно (указать категории инвалидов); **ДЧ-В** - доступно частично всем; **ДЧ-И** (К, О, С, Г, У) – доступно частично избирательно (указать категории инвалидов); **ДУ** - доступно условно, **ВНД** - недоступно

**указывается один из вариантов: не нуждается; ремонт (текущий, капитальный); индивидуальное решение с ТСР; технические решения невозможны – организация альтернативной формы обслуживания

Комментарий к заключению: Вход (выход) на территорию адаптирован – ДП-В.

к Акту обследования ОСИ
к паспорту доступности ОСИ
№1
от «20» июля 2020 г.,

**I Результаты обследования:
2. Входа (входов) в здание**

МБУ ДО»ДШИ» г. Инта, ул. Кирова, д. 28а музыкальное отделение
Наименование объекта, адрес

| № п/п | Наименование функционально-планировочного элемента | Наличие элемента | | | Выявленные нарушения и замечания | | Работы по адаптации объектов | |
|----------|--|------------------|------------|--------|--|----------------------------------|---|-------------------|
| | | есть/нет | № на плане | № фото | Содержание | Значимо для инвалида (категория) | Содержание | Виды работ |
| 2.1 | Лестница (наружная) | Есть | | 3 | Отсутствуют поручни Отсутствуют тактильные предупреждающие перед лестничным маршем Краевы ступени марша не выделены Отсутствует кнопка вызова персонала | О,С | Наружные лестницы должны иметь поручни с учетом технических требований к опорным стационарным устройствам по ГОСТ Р 51261-99; На проступнях краевых ступеней лестничных маршей должны быть нанесены одна или несколько полос, контрастных с поверхностью ступени; Установить тактильные предупреждающие полосы перед лестницей согласно ГОСТ Р 52875-2007; Организовать преодоление барьеров посредством оказания ситуационной помощи; Закрепить ответственного сотрудника за встречу и сопровождение МНГ на объекте; | Ремонт, ТСР, Орг. |
| 2.2 | Пандус (наружный) | есть | | 2 | Поверхность пандуса не выделена цветом или текстурой, контрастной относительно прилегающей поверхности СП 59.13330.2016п.5.1.6; Отсутствует освещение всех | К,О | Выделить пандус цветом или текстурой контрастной относительно прилегающей поверхности; Установить освещение всех участков зоны вне зависимости | Ремонт, ТСР, Орг. |

| | | | | | | | | |
|-----|---------------------------------|------|--|--|---|-----------|---|---|
| | | | | | участков зоны, не зависимое от уличного освещения; | | от уличного освещения; | |
| 2.3 | Входная площадка (перед дверью) | есть | | | Отсутствуют поручни; Отсутствует тактильная предупреждающая полоса перед дверью; Информация об объекте размещена и предоставлена не по нормативу; | К,О,С,Г,У | Установить поручни; Установить тактильную предупреждающую полосу перед дверью; Информацию об объекте разметить и предоставить по нормативу; | Ремонт, ТСР, Орг. |
| 2.4 | Дверь (входная) | есть | | | Двустворчатая дверь 120 см. Дверные наличники не выделены контрастным цветом | К,О,Г,С | Нет технической возможности по расширению дверного проема. | Технические решения невозможны. |
| 2.5 | Тамбур | есть | | | Высота порога 0,03 м; Отсутствует тактильная предупреждающая информация перед дверным проёмом; | К,О,С,Г,У | Занизить порог до нормативного значения 0,014м. СП 5913330.п.6.1.5; Установить тактильную предупреждающую информацию перед дверным проёмом; | Ремонт, ТСР, Орг. |
| | ОБЩИЕ требования к зоне | | | | Не адаптировано для всех групп МГН. | | | В здании должен быть как минимум один вход, доступный МНГ, с поверхности земли СП 59.13330.2016п. 6.1.1; Организация ситуационной помощи МНГ на объекте оказывается персоналом, для чего необходимо: -внести соответствующие изменения в Правила оказания услуг в учреждении; -закрепить ответственных сотрудников с внесением |

| | | | | | | | | |
|--|--|--|--|--|--|--|--|--|
| | | | | | | | | соответствующих функций в должностные инструкции; -провести инструктаж персонала оказанию ситуационной помощи МНГ на объекте; |
|--|--|--|--|--|--|--|--|--|

II Заключение по зоне:

| Наименование структурно-функциональной зоны | Состояние доступности* (к пункту 3.4 Акта обследования ОСИ) | Приложение | | Рекомендации по адаптации (вид работы)** к пункту 4.1 Акта обследования ОСИ |
|--|--|------------|--------|---|
| | | № на плане | № фото | |
| Вход в здание МБУДО «ДШИ» ул. Кирова, д. 28а музыкальное отделение | ВНД | | 1 | Ремонт Индивидуальное решение с ТСП Организационные мероприятия |

* указывается: **ДП-В** - доступно полностью всем; **ДП-И** (К, О, С, Г, У) – доступно полностью избирательно (указать категории инвалидов); **ДЧ-В** - доступно частично всем; **ДЧ-И** (К, О, С, Г, У) – доступно частично избирательно (указать категории инвалидов); **ДУ** - доступно условно, **ВНД** - недоступно

**указывается один из вариантов: не нуждается; ремонт (текущий, капитальный); индивидуальное решение с ТСП; технические решения невозможны – организация альтернативной формы обслуживания

Комментарий к заключению: технические решения не возможны .

I Результаты обследования:

3. Пути (путей) движения внутри здания (в т.ч. путей эвакуации)

МБУДО «ДШИ» г. Инта, ул. Кирова, д. 28а музыкальное отделение

Наименование объекта, адрес

| № п/п | Наименование функционально-планировочного элемента | Наличие элемента | | | Выявленные нарушения и замечания | | Работы по адаптации объектов | |
|-------|---|------------------|------------|---------|---|----------------------------------|---|--------------------------|
| | | есть/нет | № на плане | № фото | Содержание | Значимо для инвалида (категория) | Содержание | Виды работ |
| 3.1 | Коридор (вестибюль, зона ожидания, галерея, балкон) | есть | | 4,5,6,7 | Отсутствуют горизонтальные поручни вдоль стен; Отсутствует выделенное место для собаки поводья; Наличие мнемосхем и информации о пути и направлении движения со схемой расположения и функциональным назначением помещений; | К,О,С,Г,У | Установить горизонтальные поручни вдоль стен; Выделить место отдыха и ожидания для МНГ; | Ремонт, ТСП, Орг. мер-ия |
| 3.2 | Лестница (внутри здания) | есть | | 3 | Ширина лестничного марша 2,3 м Установлены не нормативные поручни; Отсутствует лифт; Краевые ступени марша выделены; Установлены тактильные предупреждающие знаки перед лестничным | О,С,У | Ширина марша лестницы соответствует 2,3 м СП 59.13330.2016п.5210; Поручни установить в соответствии с требованиями СП. | Ремонт, ТСП, Орг. мер-ия |

| | | | | | | | | |
|-----|---|------|--|--|--|-----------|--|--------------------------|
| | | | | | маршем; | | | |
| 3.3 | Пандус (внутри здания) | нет | | | | | | |
| 3.4 | Лифт пассажирский (или подъемник) | нет | | | | | | |
| 3.5 | Дверь | есть | | | <p>Ширина дверей соответствует СП и составляет 1,1 м; Обозначение дверей имеется и установлено по нормативу; Не выделены контрастным цветом дверные проемы; Доводчики не отрегулированы; Высота порогов составляет от 2 до 3 см;</p> | К,О,С,Г,У | <p>Занизить пороги до нормативного значения 0,9 м СП 59.13330.2016п.6.2.4; Выделить контрастным цветом дверные проемы; Отрегулировать доводчик, обеспечив открытие двери без усилий (19,5 Нм), обеспечивающее задержку автоматического закрывания дверей, продолжительностью не менее 5 секунд;</p> | Ремонт, ТСП, Орг. мер-ия |
| 3.6 | Пути эвакуации (в т.ч. зоны безопасности) | есть | | | <p>Не обозначены пути эвакуации для МНГ; Отсутствует зона безопасности;</p> | К,О,С,Г,У | <p>Обустроить пути эвакуации на всех этажах для МНГ; Подключить к существующей визуальной системе оповещения о пожаре дублирующую световую сигнализацию. При размещении сигнальных ламп учесть, чтобы сигнал был виден из любой точки коридора, а также дублировался в туалете; Определить нахождение зоны безопасности;</p> | Ремонт, ТСП, Орг. мер-ия |
| | ОБЩИЕ требования к зоне | | | | Не адаптировано для | | Следует обеспечить | |

| | | | | | | |
|--|--|--|--|--|--|--|
| | | | | | | <p>доступность для МНГ во все вспомогательные помещения: входные и рекреационные зоны, гардеробы, вестибюли, зоны отдыха; СП 59.13330.2016п.854; Места обслуживания и постоянного нахождения МНГ следует располагать на минимально возможных расстояниях от эвакуационных выходов из помещений зданий наружу СП 59.13330.2016п.6.2.20;</p> |
|--|--|--|--|--|--|--|

II Заключение по зоне:

| Наименование структурно-функциональной зоны | Состояние доступности* (к пункту 3.4 Акта обследования ОСИ) | Приложение | | Рекомендации по адаптации (вид работы)** к пункту 4.1 Акта обследования ОСИ |
|--|--|------------|--------|--|
| | | № на плане | № фото | |
| Путь (пути) движения внутри здания (в т.ч. пути эвакуации) | ВНД | | | Ремонт, ТСР, Орг. мер-ия |

* указывается: **ДП-В** - доступно полностью всем; **ДП-И** (К, О, С, Г, У) – доступно полностью избирательно (указать категории инвалидов); **ДЧ-В** - доступно частично всем; **ДЧ-И** (К, О, С, Г, У) – доступно частично избирательно (указать категории инвалидов); **ДУ** - доступно условно, **ВНД** - недоступно**указывается один из вариантов: не нуждается; ремонт (текущий, капитальный); индивидуальное решение с ТСР; технические решения невозможны – организация альтернативной формы обслуживания

Комментарий к заключению: ДУ - доступно условно.

I Результаты обследования:
4. Зоны целевого назначения здания (целевого посещения объекта)
Вариант I – зона обслуживания инвалидов

МБУДО «ДШИ» г. Инта, ул. Кирова, д. 28а музыкальное отделение

Наименование объекта, адрес

| № п/п | Наименование функционально-планировочного элемента | Наличие элемента | | | Выявленные нарушения и замечания | | Работы по адаптации объектов | |
|-------|--|------------------|------------|--------|--|----------------------------------|--|--------------------------|
| | | есть/нет | № на плане | № фото | Содержание | Значимо для инвалида (категория) | Содержание | Виды работ |
| 4.1 | Кабинетная форма обслуживания | есть | | | Не выделены места для людей с нарушениями опорно-двигательного аппарата; | К,О,С,Г,У | Выделить в классе места для людей с нарушениями опорно-двигательного аппарата, в том числе передвигающихся на инвалидных креслах-колясках и нарушением зрения; СП 59.13330.2016п.8.6.10; | Ремонт, ТСП, Орг. мер-ия |
| 4.2 | Зальная форма обслуживания | есть | | 9 | Не выделены места для людей с нарушениями опорно-двигательного аппарата; Отсутствует доступ на сцену; Библиотека: Нет доступа в библиотеку для МНГ; | К,О,С,Г,У | Выделить в классе места для людей с нарушениями опорно-двигательного аппарата, в том числе передвигающихся на инвалидных креслах-колясках и нарушением зрения; 59.13330.2016п.8.6.10; Обустроить доступ на сцену МНГ; Расширить двери в библиотеку для возможности доступа в нее МНГ. | Ремонт, ТСП, Орг. мер-ия |

| | | | | | | | | |
|-----|---|-----|--|--|--|-----------|--|--------------------------|
| 4.3 | Прилавочная форма обслуживания | нет | | | Высота стойки вахты соответствует норме; Не организовано донесение информации людям с нарушением слуха; | К,О,С,Г,У | Организовать и установить систему донесение информации для людей с нарушением слуха; | Ремонт, ТСП, Орг. мер-ия |
| 4.4 | Форма обслуживания с перемещением по маршруту | нет | | | | | | |
| 4.5 | Кабина индивидуального обслуживания | нет | | | | | | |
| | ОБЩИЕ требования к зоне | | | | | | Использовать контрастные сочетания цветов в применяемом оборудовании СП 59.13330.2016п.8.2.2; В учебных кабинетах первые столы в ряду у окна и в среднем ряду следует предусмотреть для учащихся с недостатками зрения и дефектами слуха; | Ремонт, ТСП, Орг. мер-ия |

ИЗВЕСТНОЕ ЗАКЛЮЧЕНИЕ ПО ЗОНЕ:

| Наименование структурно-функциональной зоны | Состояние доступности* (к пункту 3.4 Акта обследования ОСИ) | Приложение | | Рекомендации по адаптации (вид работы)** к пункту 4.1 Акта обследования ОСИ |
|---|--|------------|--------|---|
| | | № на плане | № фото | |
| зона обслуживания инвалидов | ВНД | | | Ремонт, ТСП, Орг. мер-ия |

* указывается: **ДП-В** - доступно полностью всем; **ДП-И** (К, О, С, Г, У) – доступно полностью избирательно (указать категории инвалидов); **ДЧ-В** - доступно частично всем; **ДЧ-И** (К, О, С, Г, У) – доступно частично избирательно (указать категории инвалидов); **ДУ** - доступно условно, **ВНД** - недоступно

**указывается один из вариантов: не нуждается; ремонт (текущий, капитальный); индивидуальное решение с ТСП; технические решения невозможны – организация альтернативной формы обслуживания

Комментарий к заключению: ДУ – доступно условно .

**I Результаты обследования:
5. Санитарно-гигиенических помещений**

МБУДО «ДШИ» г. Инта, ул. Кирова, д.28а музыкальное отделение
Наименование объекта, адрес

| № п/п | Наименование функционально-планировочного элемента | Наличие элемента | | | Выявленные нарушения и замечания | | Работы по адаптации объектов | |
|-------|--|------------------|------------|--------|---|----------------------------------|--|---------------------------------|
| | | есть/нет | № на плане | № фото | Содержание | Значимо для инвалида (категория) | Содержание | Виды работ |
| 5.1 | Туалетная комната | есть | | 8 | Не адаптирована для МГН – не соответствует стандарту входная дверь, расположение сантехники, отсутствуют поручни, отсутствуют универсальные кабины и приспособления для инвалидов. Размещены тактильные обозначения санитарных помещений; | К,О,С | Площадь помещений и коммуникации не позволяют расширить туалетную комнату | Технические решения невозможны. |
| 5.2 | Душевая/ ванная комната | нет | | | | | | |
| 5.3 | Бытовая комната (гардеробная) | есть | | | Высота стойки вахты соответствует норме; Не организовано донесение информации людям с нарушением слуха; | К,О,С,Г,У | Организовать и установить систему донесение информации для людей с нарушением слуха; | Ремонт, ТСП, Орг. мер-ия |
| | ОБЩИЕ требования к зоне | | | | Не адаптировано для всех групп МГН. | ДУ | | Технические решения невозможны. |

II Заключение по зоне:

| Наименование структурно-функциональной зоны | Состояние доступности* (к пункту 3.4 Акта обследования ОСИ) | Приложение | | Рекомендации по адаптации (вид работы)** к пункту 4.1 Акта обследования ОСИ |
|---|--|------------|--------|---|
| | | № на плане | № фото | |
| Туалетная комната | ВНД | | 8 | Технические решения невозможны |

* указывается: **ДП-В** - доступно полностью всем; **ДП-И** (К, О, С, Г, У) – доступно полностью избирательно (указать категории инвалидов); **ДЧ-В** - доступно частично всем; **ДЧ-И** (К, О, С, Г, У) – доступно частично избирательно (указать категории инвалидов); **ДУ** - доступно условно, **ВНД** - недоступно**указывается один из вариантов: не нуждается; ремонт (текущий, капитальный); индивидуальное решение с ТСП; технические решения невозможны – организация альтернативной формы обслуживания

Комментарий к заключению: технические решения невозможны.

**I Результаты обследования:
6. Системы информации на объекте**

МБУДО «ДШИ» г. Инта, ул. Кирова, д. 28а музыкальное отделение

Наименование объекта, адрес

| № п/п | Наименование функционально-планировочного элемента | Наличие элемента | | | Выявленные нарушения и замечания | | Работы по адаптации объектов | |
|----------|--|------------------|------------|--------|---|----------------------------------|--|----------------|
| | | есть/ нет | № на плане | № фото | Содержание | Значимо для инвалида (категория) | Содержание | Виды работ |
| 6.1 | Визуальные средства | есть | - | - | Не адаптированы для МГН. | К,О,С,Г,У | Разместить визуальные средства значимые для инвалидов в том числе по зрению. | Ремонт текущий |
| 6.2 | Акустические средства | нет | - | - | Не адаптированы для МГН. | С,Г | Установить акустические средства значимые для инвалидов по зрению; | Ремонт текущий |
| 6.3 | Тактильные средства | нет | - | - | Установлены тактильные таблички и мнемосхемы размещения и назначения помещений на всех этажах ДШИ | С | Установить направляющие поручни в коридорах с рельефными обозначениями на них; | Ремонт текущий |
| | ОБЩИЕ требования к зоне | есть | | | | | Обеспечить значимость для всех групп МГН, создать условия доступности услуг для МНГ. | Ремонт текущий |

ИЗВЕЩЕНИЕ

| Наименование структурно-функциональной зоны | Состояние доступности* (к пункту 3.4 Акта обследования ОСИ) | Приложение | | Рекомендации по адаптации (вид работы)** к пункту 4.1 Акта обследования ОСИ |
|--|--|------------|--------|---|
| | | № на плане | № фото | |
| Система информации (и связи) на объекте МБУДО «ДШИ» г. Инта, ул. Кирова, д.28а музыкальное отделение | ВНД | | | Ремонт, ТСР, Орг. мер-ия |

* указывается: **ДП-В** - доступно полностью всем; **ДП-И** (К, О, С, Г, У) – доступно полностью избирательно (указать категории инвалидов); **ДЧ-В** - доступно частично всем; **ДЧ-И** (К, О, С, Г, У) – доступно частично избирательно (указать категории инвалидов); **ДУ** - доступно условно, **ВНД** - недоступно

**указывается один из вариантов: не нуждается; ремонт (текущий, капитальный); индивидуальное решение с ТСР; технические решения невозможны – организация альтернативной формы обслуживания

Комментарий к заключению: Выполнить в комплексе монтаж визуальных, тактильных и акустических средств – СП 59.13330.2012. «СНиП 35.01-2001 Доступность зданий и сооружений для маломобильных групп населения.

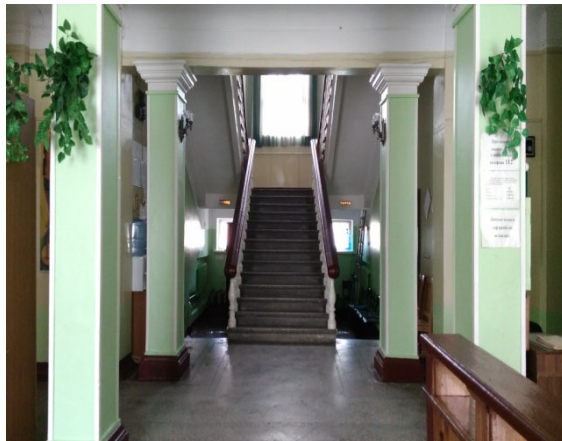
Фото №1



Фото №2



Φοτο Νο3



Φοτο Νο4

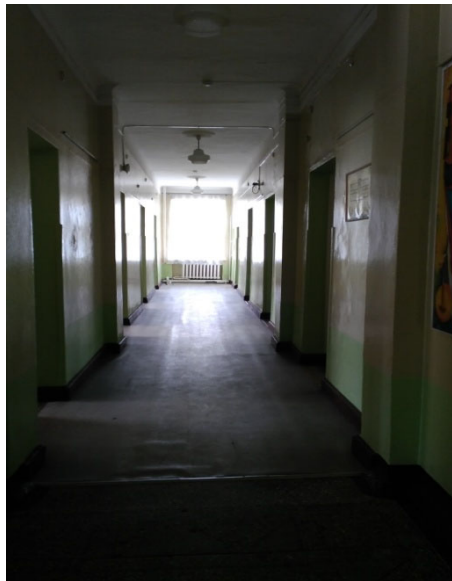


Фото №5

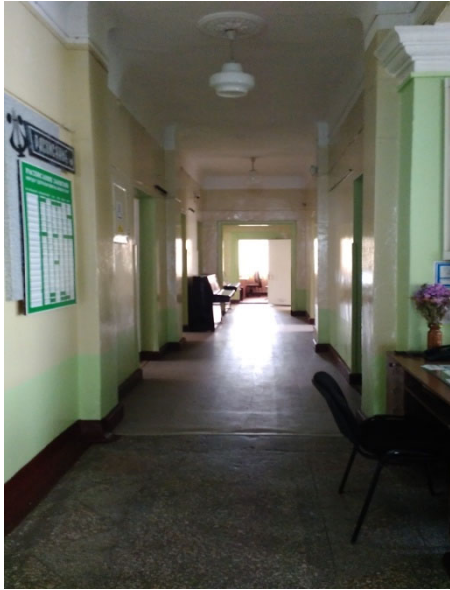


Фото №6



Φοτο Νο7



Φοτο Νο8



Фото №9

